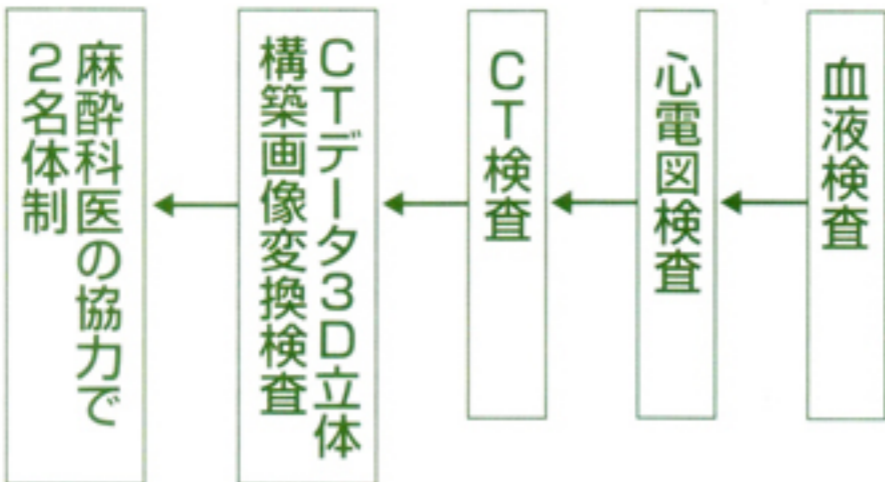


あきらめないうでください！ “進化型インプラント”のご紹介です。

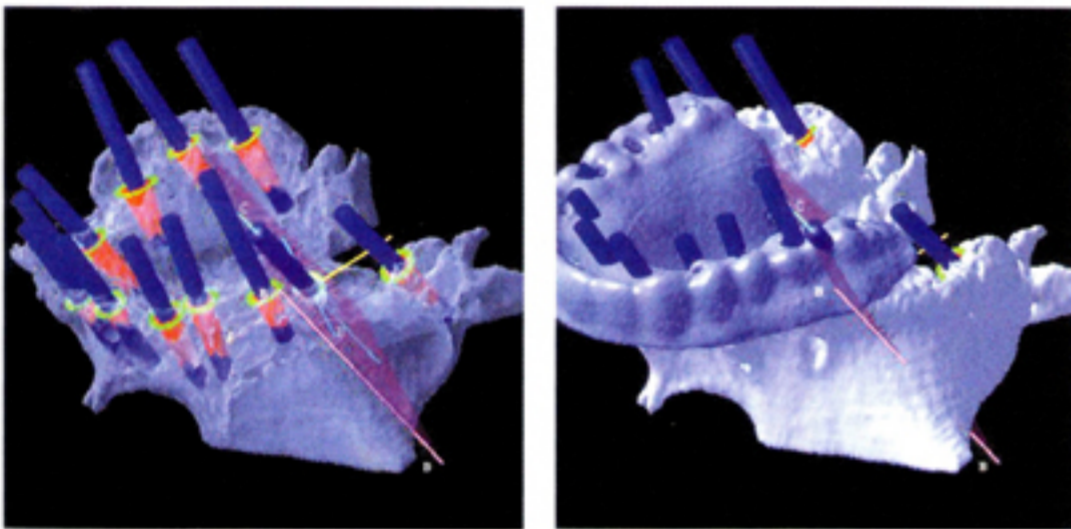
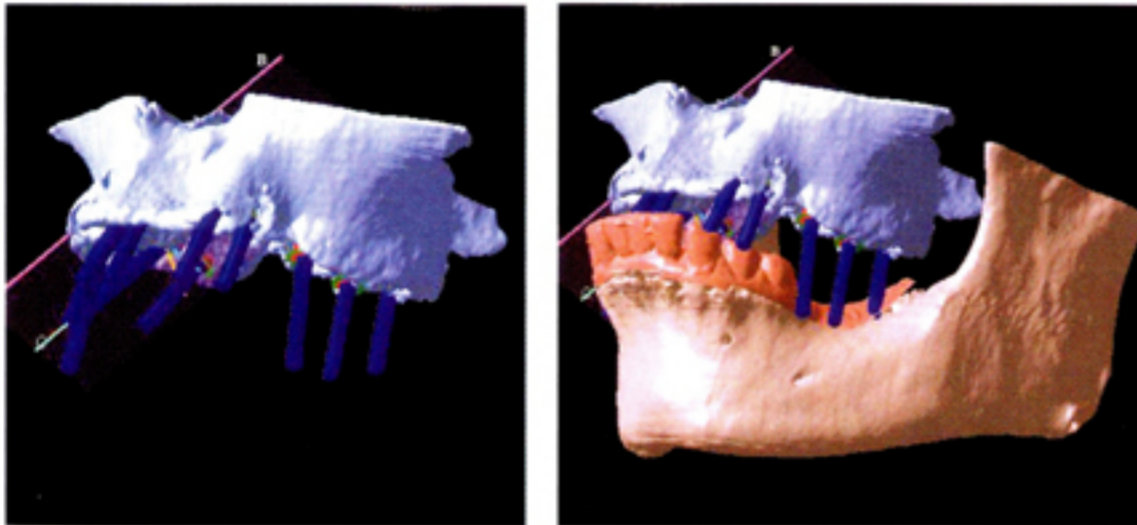
確かに以前は失敗する、すぐ駄目になるなど悪い印象や噂が飛び交っていた時期がありました。しかし、インプラントも進化し、全てひとくくりに評価できない時代です。

今までとは全く異なる新しい考え方とシステムを導入し
インプラント治療を行っている「吉本歯科医院」です。

患者さまの安全と安心のために万全体制



麻酔のアレルギー、不整脈のチェックなど一瞬の体の変化を見逃さない体制です。



骨の模型にインプラントのガイドをセット

3D立体構築画像は、従来のレントゲンによる平面的な画像と異なり、歯の状況があらゆる角度から検討でき、人工歯根の植え込み位置、角度などの事前シミュレーションが的確に行われます。万一、シミュレーションがずれて神経や血管を傷つけてしまうと、取り返しのつかないことになりかねません。



吉本彰夫
よし もと あき お

歯学博士
日本口腔インプラント学会 会員
日本歯科審美学会 会員
日本補綴歯科学会 会員
日本接着歯学会 会員
日本歯理工学会 会員

吉本歯科医院の治療の考え方

- ① 自分の家族にできる治療かどうか
- ② 私自身が受けた治療かどうか
- ③ 10年後の患者さまの歯の健康を見据えて治療に当たること

これは私の譲れない信念です。

自分の大切な家族にできないような確実性のない治療を私は絶対に患者さまに「しない」こと。医師として当然のことのようにですが、このことは歯科医師になつた時から心に固く決めていました。患者さまが健康で元気になり、笑顔を取り戻すことを最優先いたします。



吉本歯科医院
西日本インプラントセンター

● 〒761-0113 香川県高松市屋島西町1968-9 「パワーシティ屋島」南約200m ● TEL 087-818-1118 (ハイハイいい歯)
● 診療時間 / 9:15~17:30 ● 完全予約制 ● <http://www.8181118.com>